

石子冲击试验仪

EN ISO, ISO, Peugeot-Citroen, Renault, VDA
ASTM, SAE, GM, VOLVO

目的和运用

508VDA 石子冲击仪是由VDA（德国汽车工业协会）共同开发的，但现在也符合国家和国际标准。它用于测试单层和多层油漆涂层和相似涂料对粒子模拟在路上和轨道上形式车辆及其它交通工具的高撞击的抗击性能。

测试原理

规定数量、形状、表面特性和材料的粒子以一定时间、角度（54°符合DIN/ISO标准）和冲量作用于样板上。

设计和操作模式

508VDA石子冲击试验仪是一种高精密度的多重冲击仪器，它的优点在于所获得结果具有很好的重复性和可比性，通过压缩空气和加速的锋利粒子冲击样板，仪器本身的空气贮罐可减小外部压缩空气瞬时压力波动的影响，以提供一恒定的冲击压力，运用振动方式喂粒子。多功能显示器可显示工作压力、测试时间、振动喂粒子方式和冲击次数（总数/目前）

可选配件

为配合更快捷的操作，可选购气动夹具。508VDA可在几分钟内装上工具箱（选购件）。

符合：Peugeot-Citroen(D24 1312)

DBL 5425



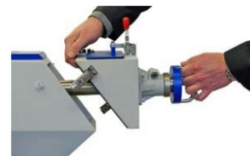
508VDA



PSA D24 1312
冲击室



DBL 5425
冲击室



4-5mm锋利钢粒
GH Diamant 06302



VDA标准的测试样本

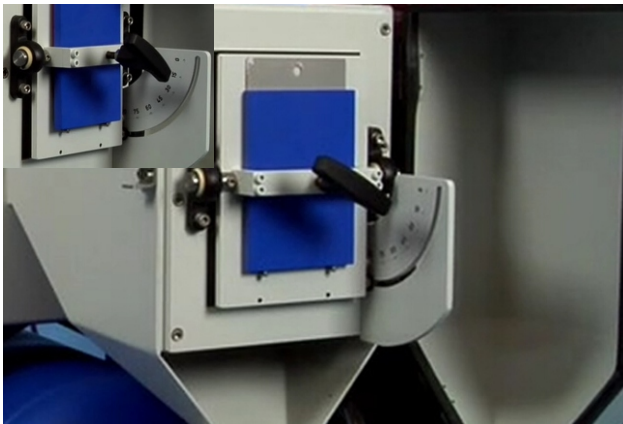
订货指南

订货号	型号	产品描述
0063.01.31	508VDA	带手动样品夹紧装置，包含1kg石子
0086.05.31	508VDA	带气动样品夹紧装置，包含1kg石子
0706.01.32	PSA冲击室	符合Peugeot-Citroen (D24 1312) 规格
1706.01.32	戴姆勒冲击室	符合戴姆勒 DBL 5425 规格
0279.01.31	508SAE	冲击角度可调
2017.01.31	508SAE轮毂冲击室	RIMpact轮毂冲击室，SAE配件

石子冲击试验仪

EN ISO, ISO, Peugeot-Citroen, Renault, VDA, ASTM, SAE, GM, VOLVO

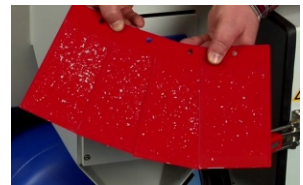
测试结果具有良好的重复性和重现性。冲击角度可调节角度由 0° -90°，间隔15°，冲击石子符合ASTM D3170标准，根据将来标准需要可选用其他冲击介质，石子通过可调节振动装置自动供给，液晶显示工作压力、测试时间、振动频率和测试次数。



508VDA



鹅卵石
符合ASTM D 3170



SAE标准的测试样本

由于不同标准所要求的条件与技术存在差异，同一台设备上做VDA和SAE实验是无法同时满足VDA与SAE的测试要求，因此在技术上排除在外。



RIMpact轮毂冲击室

技术参数

型号	508VDA	508SAE
尺寸	1750X500X1220mm	1600X500X1250mm
净重	约100kg	约100kg
压缩空气接口	6-10bar, 13mm内径的连接管	8-10bar, 19mm内径的连接管
输入气压限定	约5bar/原厂设定	超过7.8bar/原厂设定
工作压力	0-3bar/等级1	0-6bar 由精度0.5%传感器控制
喂料时间	5-30秒/可调节	4-30秒/可调节
显示	8位背光液晶显示, 高度11.5mm	8位背光液晶显示, 高度11.5mm
电源	230V/50Hz 也可选其它电源	230V/50Hz 也可选其它电源
冲击介质	4-5mm锋利钢粒, GH Diamant 06302	鹅卵石, 符合ASTM D 3170